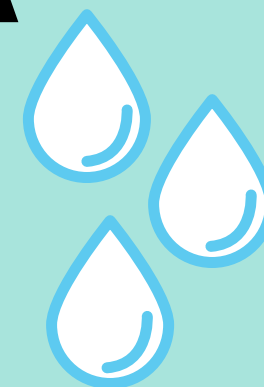




PASSO A PASSO PARA COLETA DE ÁGUA

ANÁLISE DE AGROTÓXICOS



1

EQUIPAMENTOS DE PROTEÇÃO INDIVIDUAL

Higienização das mãos e também dos frascos a serem utilizados na coleta. Utilizar EPIs corretos antes do manuseio.

2

COLETA DA AMOSTRA DE ÁGUA

Enxaguar os frascos com água do local, não encher completamente (deixar 1 - 2 cm de espaço). Vedar bem a tampa e identificar a amostra. Coletar próximo à margem e contra a correnteza.



3

ARMAZENAMENTO E TRANSPORTE

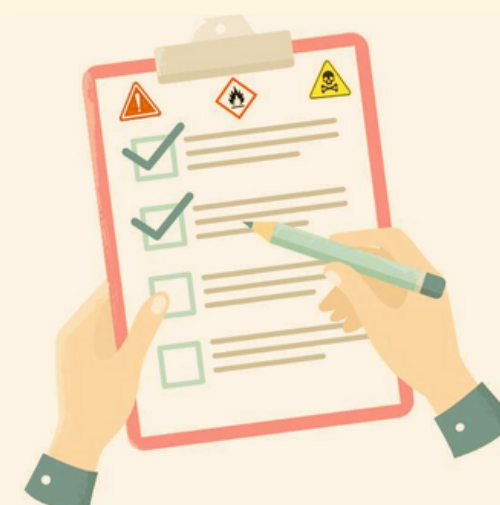
Armazenar em cooler com gelo (temperatura de 4°C), não congelar a amostra. Proteger os frascos da luz. Levar ao laboratório em até 24h após a coleta.



4

PREENCHER A FICHA DE CAMPO

Anotar data, hora, temperatura, local, condições ambientais e coletor. Verifique a identificação da amostra e relate os equipamentos utilizados.



5

ELABORAR RELATÓRIO DE COLETA

Informe os pontos coletados, relate se houve irregularidades. Inclua imagens dos pontos de coleta e suas coordenadas geográficas.

